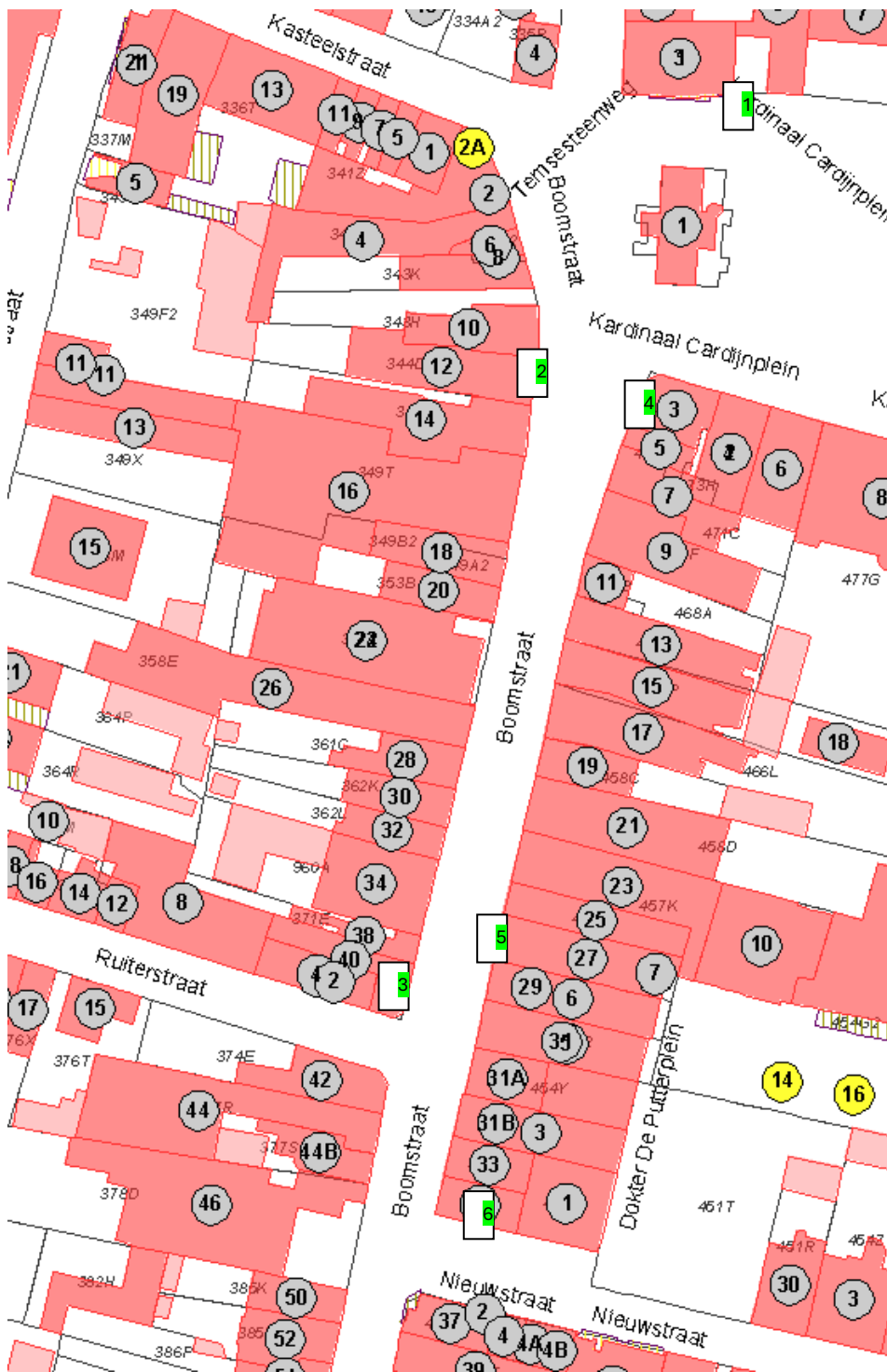


20240813 Signalisatieplan laad en loszones Boomstraat



1. plaatsen



+ pijl afstand + blauw

onderbord: 'uitgezonderd laden en lossen van 9u tot 8u'

2. behouden



3. verwijderen



4. verwijderen



5. verwijderen

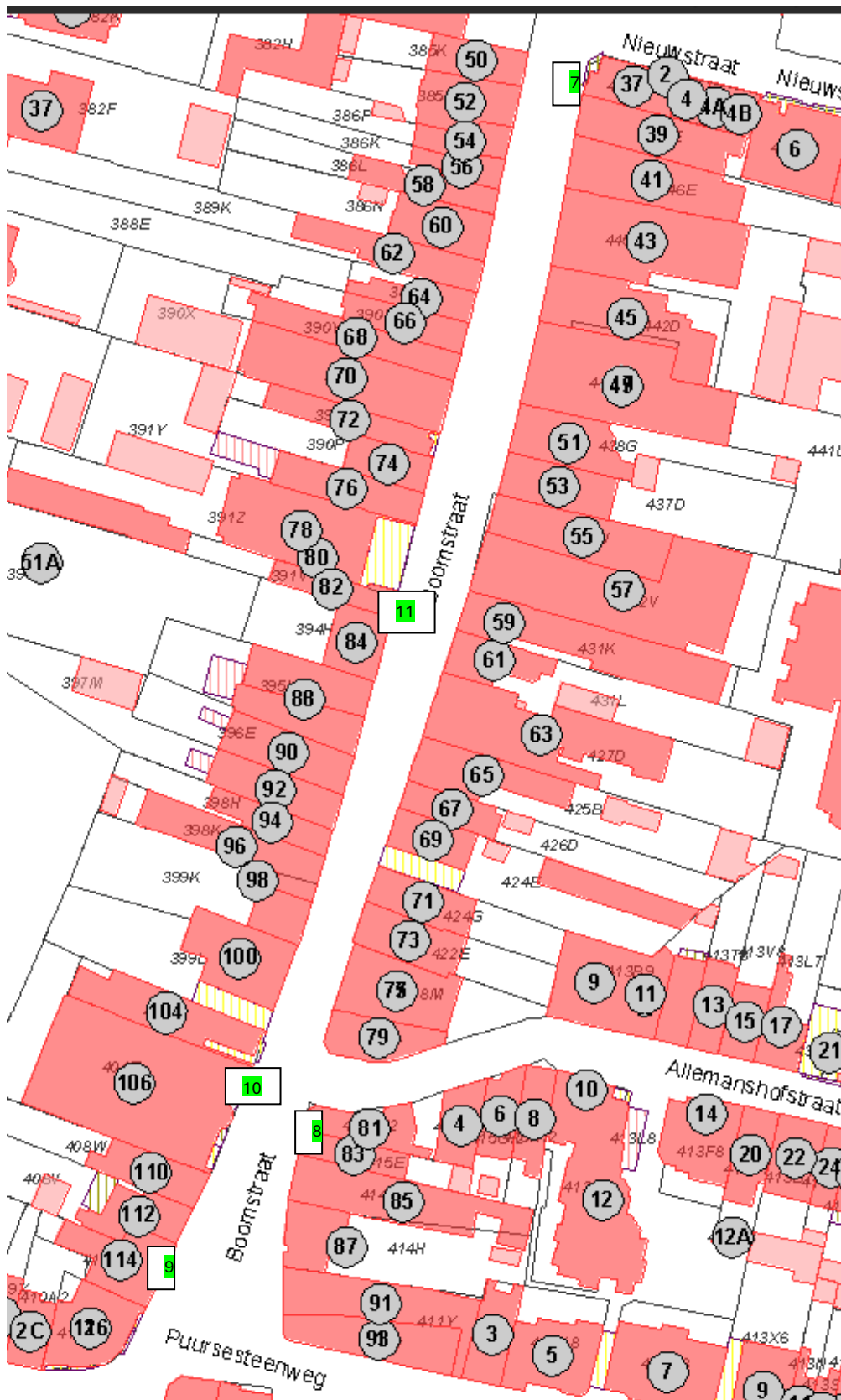


6. plaatsen



+ pijl afstand + blauw

onderbord: 'uitgezonderd laden en lossen van 9u tot 8u'



7. verwijderen



8. verwijderen



9. behouden



10. plaatsen



+ pijl afstand + blauw onderbord:

Van ma tot vrij van 9u30 tot 18u

zat van 9u30 tot 13u

11. plaatsen



+ pijl afstand + blauw onderbord:

'uitgezonderd laden en lossen van 9u tot 14u en van 18u tot 8u'

Locatie 1: Boomstraat 106 (dichtst bij huisnummer 104)

- E1 (pijl afstand 6m)+ venstertijden tijdens openingsuren Bpost te vermelden op blauw onderbord (cfr schoolstraat):
 - Ma-vrij: 9u30-18u
 - Zat: 9u30-13u

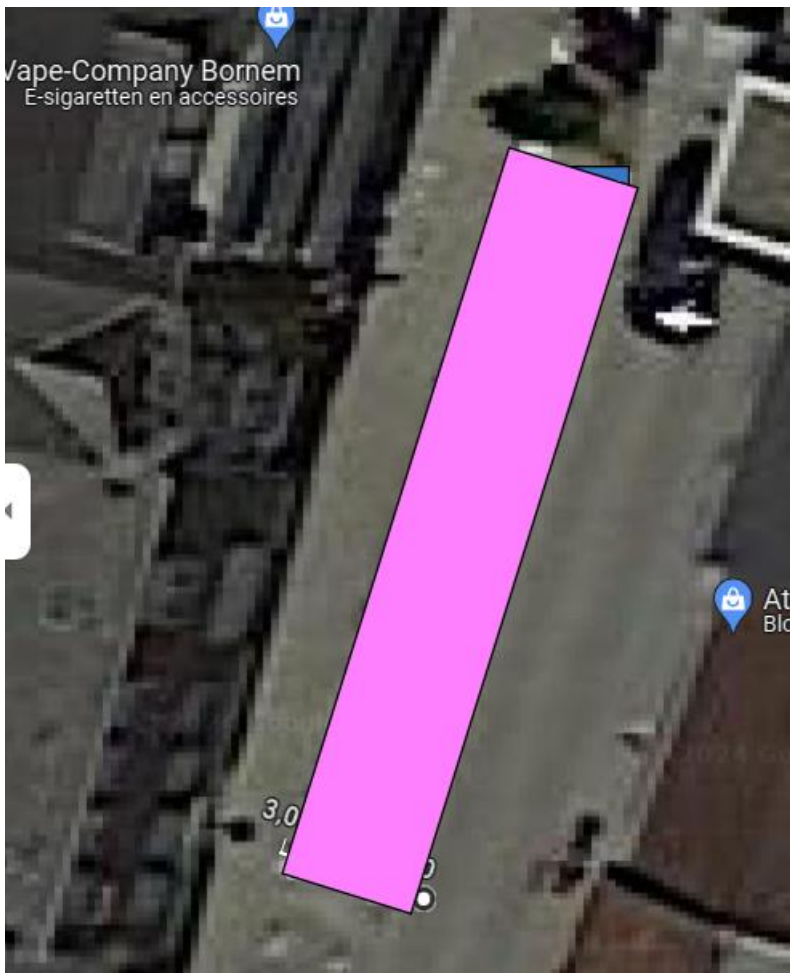
Locatie 2: Nieuwstraat thv de zijgevel van Dokter De Putterplein 1 (KBC)

- Afmetingen oppervlakte: 16,5 x 3m
- Markeringen van 2 parkeerplaatsen verwijderen
- Signalisatie:
 - E3 + begin – en eindpijl + blauw onderbord 'uitgezonderd laden en lossen van 9u tot 8u'
 - Gewijzigde verkeerssituatie



Locatie 3: Boomstraat 78, 82 en 84

- Afmetingen oppervlakte: 17,5m x 3m met gedeeltelijke inname voetpad
- Signalisatie:
 - E3 + begin – en eindpijl + blauw onderbord 'uitgezonderd laden en lossen van 9u tot 14u en van 18u tot 8u'
 - Gewijzigde verkeerssituatie



Locatie 4: Kardinaal Cardijnplein thv de achterzijde van het Landhuis

- Afmetingen oppervlakte: 12 x 3m
- Aanwezige geleidetegels dienen verwijderd te worden.
- Signalisatie:
 - E3 + begin – en eindpijl + blauw onderbord 'uitgezonderd laden en lossen van 9u tot 8u'
 - Gewijzigde verkeerssituatie



